



**КОМИТЕТ ИМУЩЕСТВЕННЫХ ОТНОШЕНИЙ
АДМИНИСТРАЦИИ ПЕРМСКОГО МУНИЦИПАЛЬНОГО ОКРУГА**

РЕШЕНИЕ

о размещении объектов № 2431

Пермский край
Пермский округ

22.09.2023

Комитет имущественных отношений администрации Пермского муниципального округа разрешает Публичному акционерному обществу «Россети Урал» (ИНН 6671163413, ОГРН 1056604000970, почтовый адрес: 620026, г. Екатеринбург, ул. Мамина Сибиряка, д. 140)

размещение объекта: «Строительство ВЛ 0,4 кВ с установкой ПУ для электроснабжения поселка Сылва (4500084099)(Макарова О.С.)»

на землях государственная собственность на которые не разграничена

на срок бессрочно

Местоположение: Пермский край, Пермский муниципальный округ, п. Сылва

Приложение: схема предполагаемых к использованию земель или земельных участков.

Особые условия использования:

1) При установке опор электросетевого хозяйства учесть параметры ширины проезда улично-дорожной сети, во избежание сужения полосы отвода дороги. Установить опоры на расстоянии не более 2 метров от границ земельного участка.

2) При условии получения разрешения на производство земляных работ.

Заместитель председателя комитета



М.В. Королева

(подпись, печать)

Схема предполагаемых к использованию земель или части земельного участка

Объект: "Строительство ВЛ 0,4 кВ с установкой ПУ для электроснабжения поселка Сылва (4500084099) (Макарова О.С.)"

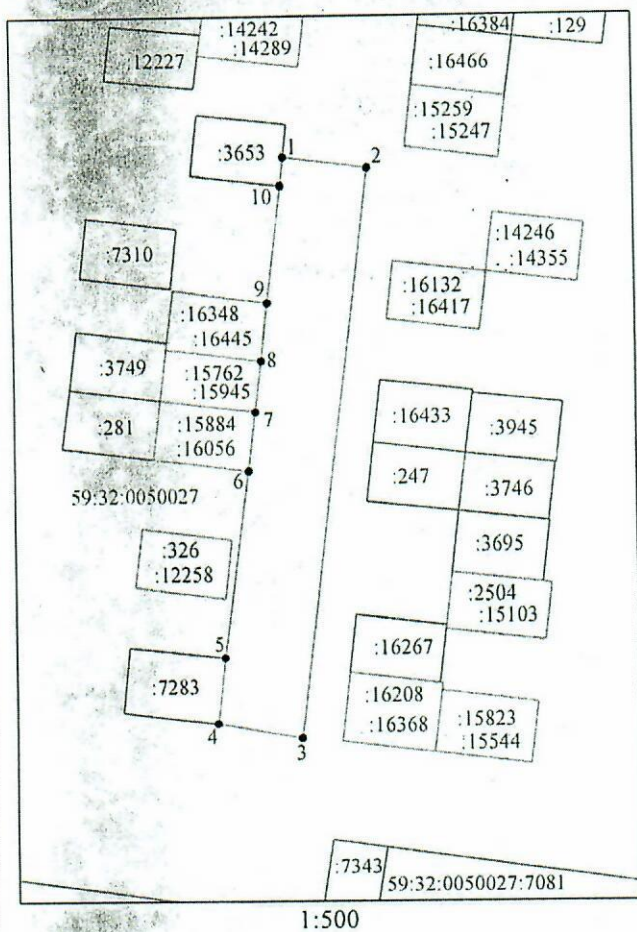
Местоположение: Пермский край, Пермский муниципальный округ, п. Сылва, ГСК "Стрелка"

Площадь земель или части земельного участка, кв. м.: 226

Категория земель: Земли населенных пунктов

Вид разрешенного использования земельного участка:

Цель использования: Под объекты инженерного оборудования электроснабжения (Строительство ВЛ 0,4 кВ с установкой ПУ для электроснабжения поселка Сылва (4500084099) (Макарова О.С.))



Описание границ смежных землепользователей:

- от точки 1 до точки 4 - земли в государственной или муниципальной собственности, права на которые не разграничены;
- от точки 4 до точки 5 по границе земельного участка с кадастровым номером 59:32:0050027:7283;
- от точки 5 до точки 6 - земли в государственной или муниципальной собственности, права на которые не разграничены;
- от точки 6 до точки 7 по границе земельного участка с кадастровым номером 59:32:0050027:15884;
- от точки 7 до точки 8 по границе земельного участка с кадастровым номером 59:32:0050027:15762;
- от точки 8 до точки 9 по границе земельного участка с кадастровым номером 59:32:0050027:16348;
- от точки 9 до точки 10 - земли в государственной или муниципальной собственности, права на которые не разграничены;
- от точки 10 до точки 1 по границе земельного участка с кадастровым номером 59:32:0050027:3653

Каталог координат характерных точек		
Обозначение характерных точек границы	Координаты МСК-59, Зона 2, м.	
	X	Y
1	520028,23	2261280,62
2	520027,50	2261286,37
3	519988,93	2261281,45
4	519989,94	2261275,63
5	519994,43	2261276,15
6	520006,84	2261277,94
7	520010,86	2261278,44
8	520014,40	2261278,88
9	520018,40	2261279,36
10	520026,34	2261280,39
1	520028,23	2261280,62

Условные обозначения:

- предполагаемые к использованию земли;
- существующая часть границы земельного участка, имеющиеся в ЕГРН сведения о которой достаточны для определения ее местоположения;
- граница кадастрового квартала;
- характерная точка границы испрашиваемого земельного участка;
- границы зон, с особыми условиями использования территории внесенные в ЕГРН;
- существующая часть границы здания, сооружения, объекта незавершенного строительства, имеющиеся в ЕГРН сведения о которой достаточны для определения ее местоположения;

Заявитель: _____

Макарова О.С. / *Макарова О.С.*